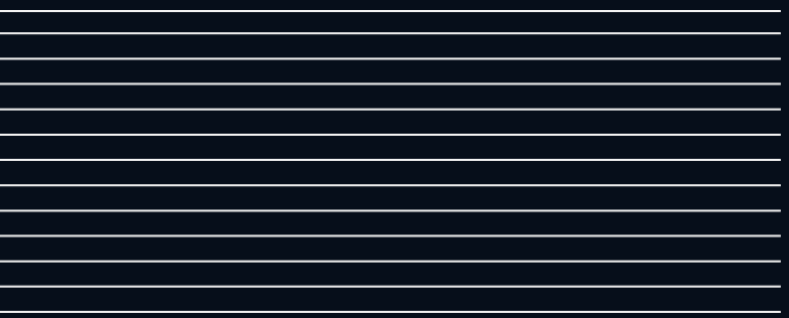




CENTRUM E 10

# Portfolio

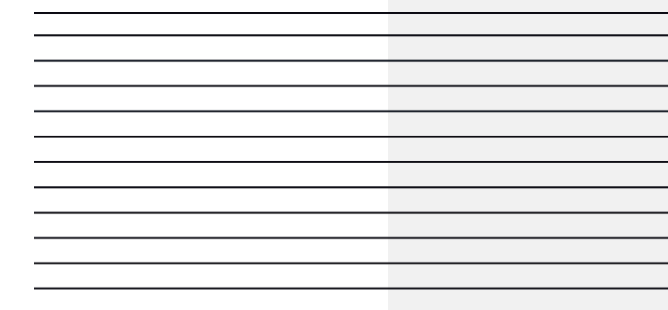


# Poznaj Centrum E10





# Centrum E10

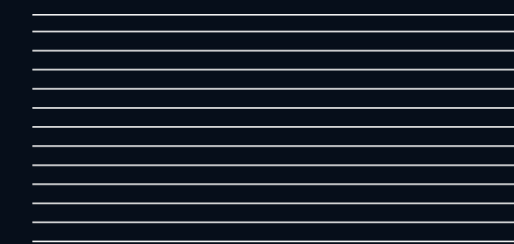


Centrum E10 to obiekt, który jest w stanie sprostać najbardziej wymagającym wydarzeniom – konferencjom, szkoleniom, wystawom, eventom online, czy koncertom, a nawet programom telewizyjnym. Tworząc własne wydarzenia, zebraliśmy doświadczenie, poznaliśmy potrzeby klientów i stworzyliśmy unikalne miejsce na mapie Warszawy.

Unikalne również dlatego, że wspieramy wydarzenia o charakterze kształtującym postawy etyczne i moralne.

Dysponujemy siedmioma salami konferencyjnymi mieszającymi od 20 do 150 osób, dwoma kawiarniami oraz dużą aulą widowiskową dla ponad 950 osób z dostępem do garderób i węzła sanitarnego. Wszystkie nasze przestrzenie są wyposażone w kompleksowy sprzęt techniczny – nagłośnienie, oświetlenie, multimedia, sprzęt do streamingu oraz profesjonalnych realizatorów. Bez wątpienia naszym autem jest również studio realizatorskie, dzięki któremu Twój event będzie pod kontrolą!

# NASZ OBIEKT



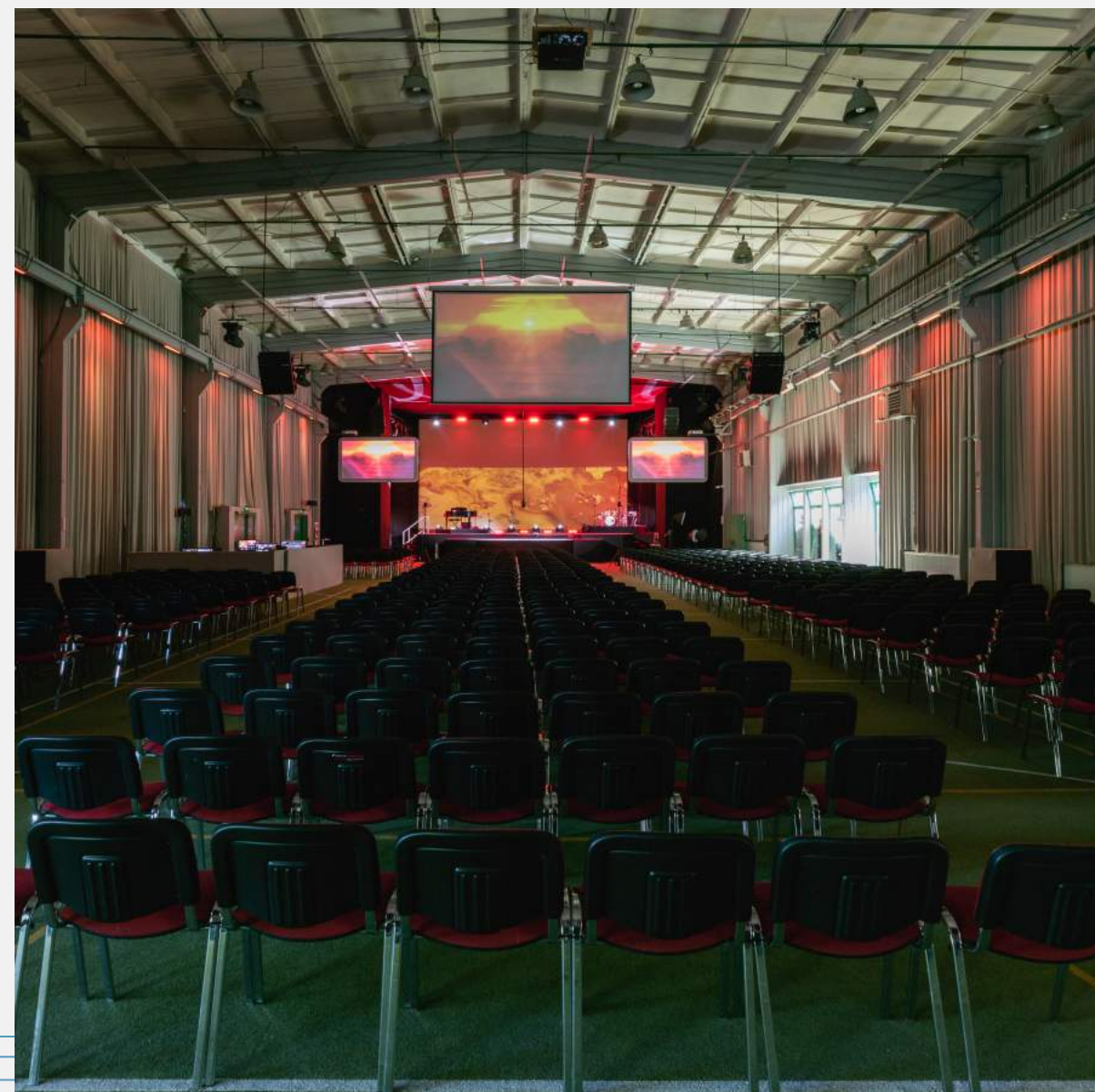
1066m<sup>2</sup>

400-950 osób

Parter

AULA GŁÓWNA





# Aula główna

Aula o powierzchni 1066m<sup>2</sup> i wysokości 8,5 m to idealne miejsce jako sala wystawowa, konferencyjna czy koncertowa.

Przestrzeń wyposażona jest w wysokiej klasy system nagłośnieniowy, oświetlenie i multimedia oraz przyłączą prądowym 63A, 32A, 16A.

Do dyspozycji jest również system do tłumaczeń symultanicznych i do języka migowego.

Dokładną listę wyposażenia przedstawiamy na życzenie klienta.

## Dane techniczne

### WIELKOŚĆ (m<sup>2</sup>)

1066

### DŁ. x SZER. x WYS. (M)

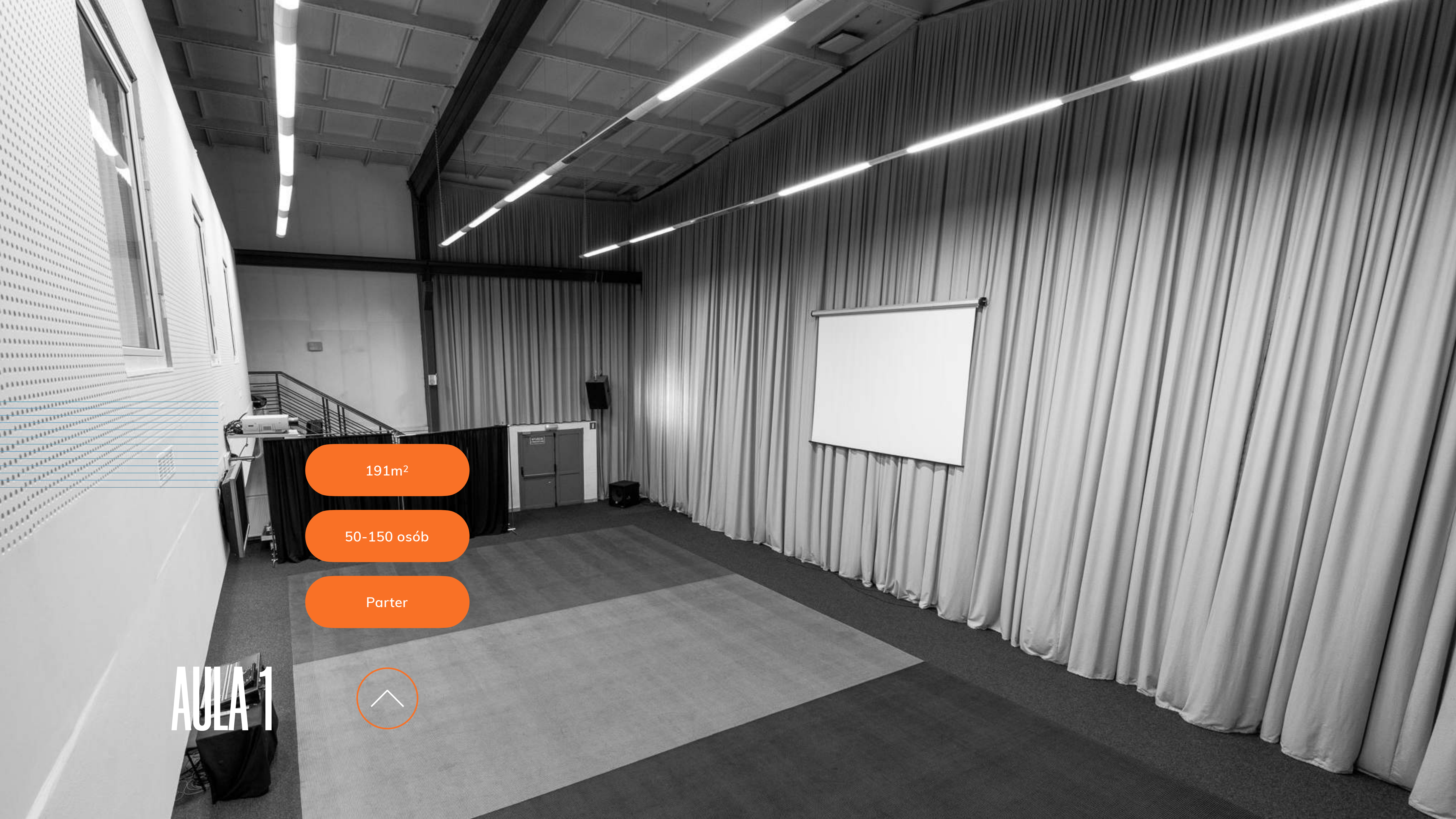
66 x 17.7 x 8.5

### LICZBA MIEJSC W UKŁADZIE TEATRALNYM

950

### LICZBA MIEJSC W UKŁADZIE BANKIETOWYM

350

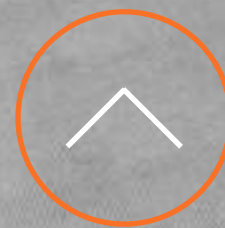


191m<sup>2</sup>

50-150 osób

Parter

AULA 1







# Aula 1

Aula o powierzchni 191 m<sup>2</sup> i wysokości 8,5 m to dobre miejsce do organizacji mniejszych spotkań oraz wykładów. Sala dysponuje własnym systemem nagłośnieniowym, ekranem i projektorem multimedialnym. Na życzenie klienta możemy wyposażyć salę w dodatkowe oświetlenie architektoniczne.

Dane techniczne

**WIELKOŚĆ (m<sup>2</sup>)**

191

**DŁ. x SZER. x WYS. (M)**

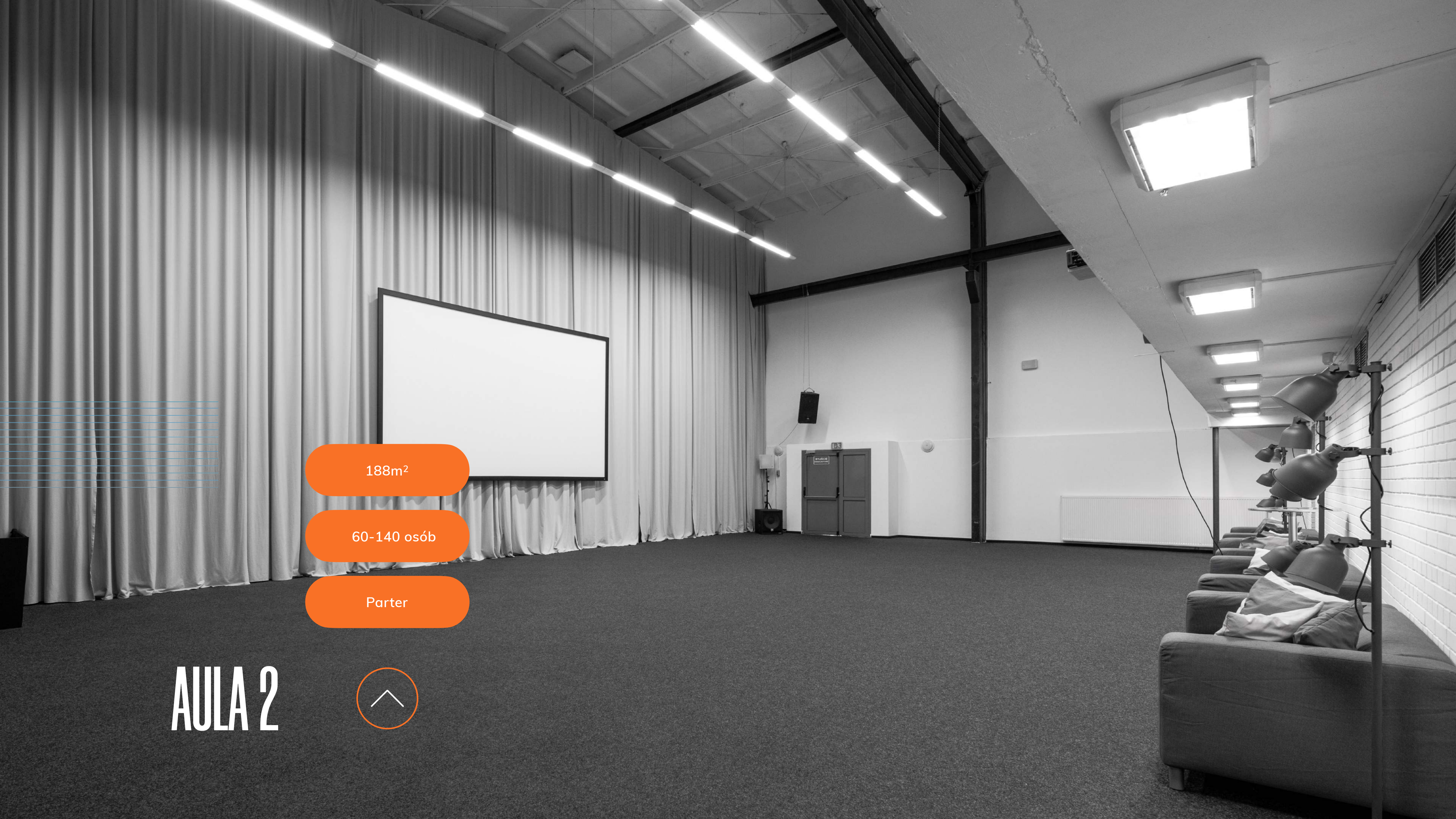
11 x 17.7 x 8.5

**LICZBA MIEJSC W UKŁADZIE TEATRALNYM**

150

**LICZBA MIEJSC W UKŁADZIE BANKIETOWYM**

50



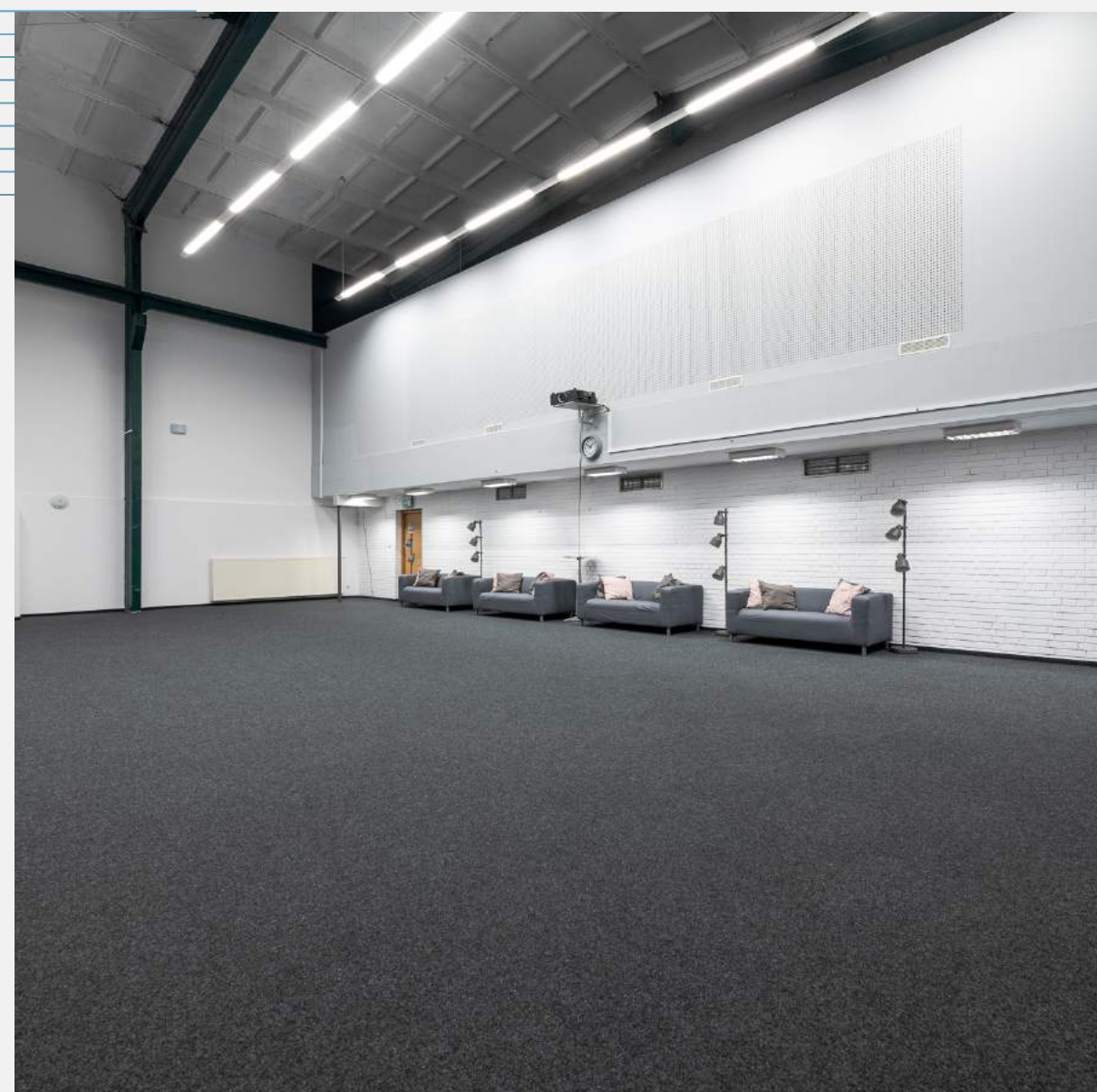
188m<sup>2</sup>

60-140 osób

Parter

AULA 2





## Aula 2

Aula o powierzchni 188 m<sup>2</sup> i wysokości 8,5 m to dobre miejsce do organizacji mniejszych spotkań oraz wykładów. Sala dysponuje własnym systemem nagłośnieniowym, ekranem i projektorem multimedialnym. Na życzenie klienta możemy wyposażyć salę w dodatkowe oświetlenie architektoniczne.

### Dane techniczne

#### WIELKOŚĆ (m<sup>2</sup>)

188

#### DŁ. x SZER. x WYS. (M)

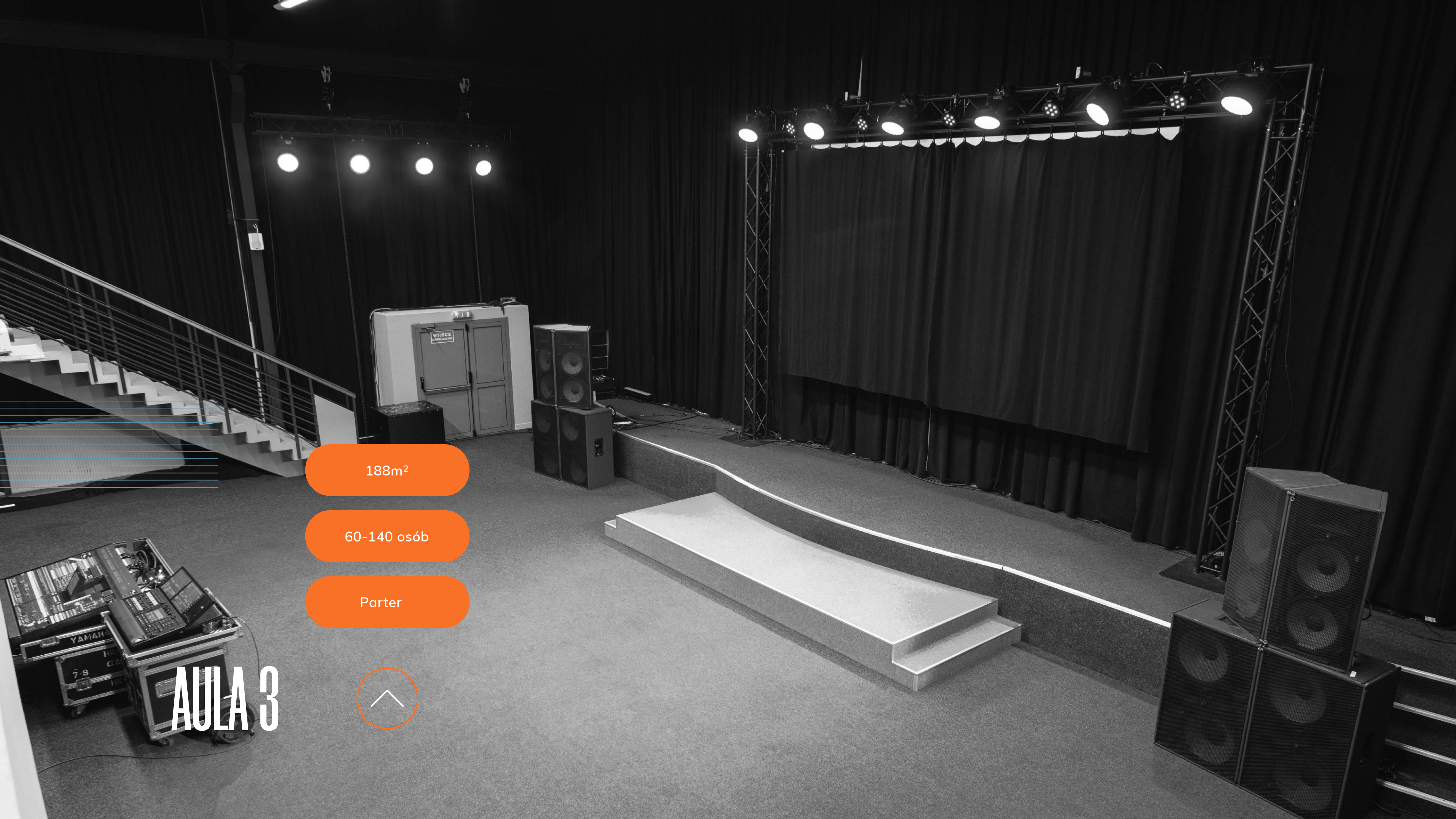
10 x 17.7 x 8.5

#### LICZBA MIEJSC W UKŁADZIE TEATRALNYM

140

#### LICZBA MIEJSC W UKŁADZIE BANKIETOWYM

60

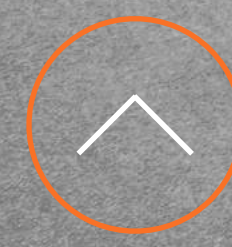


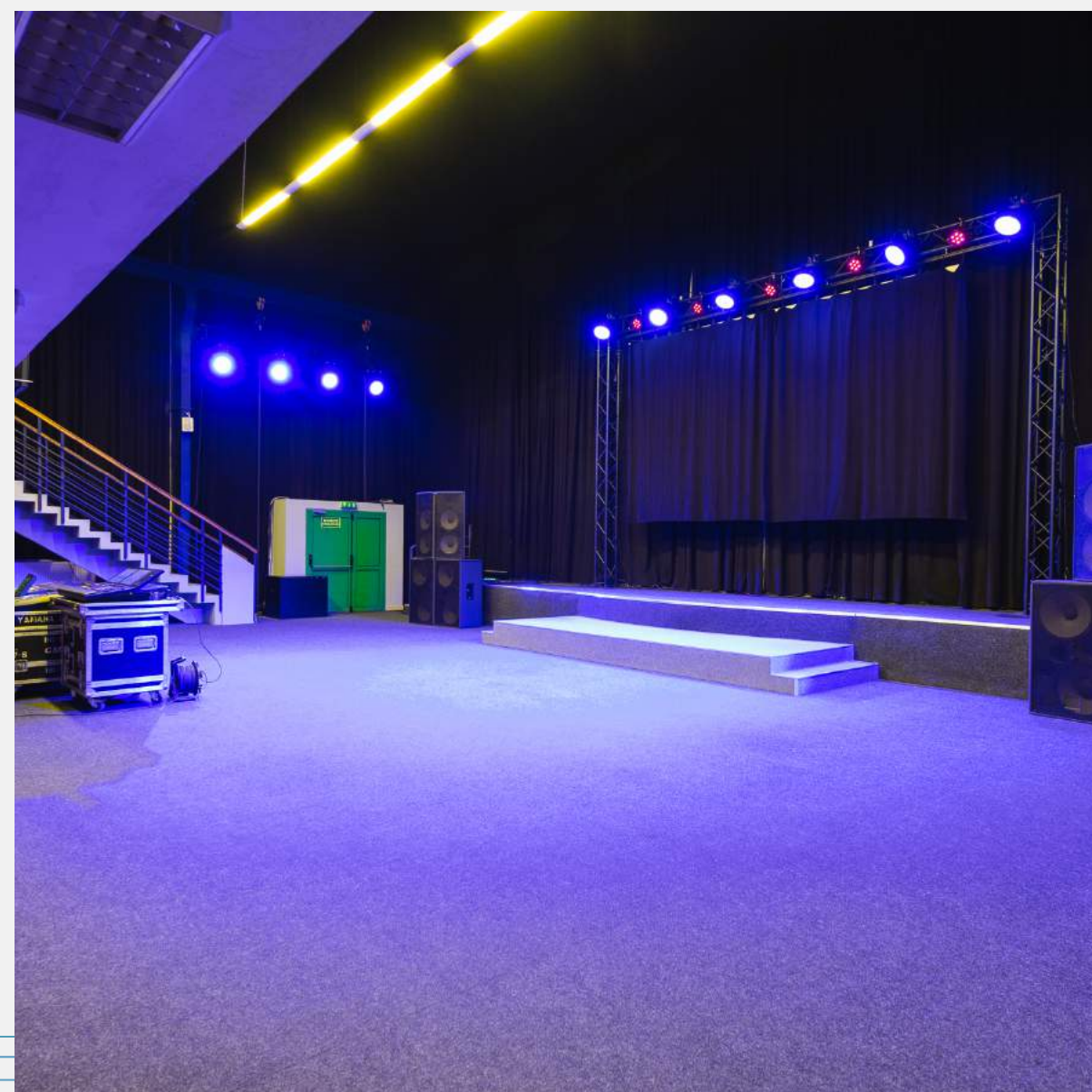
188m<sup>2</sup>

60-140 osób

Parter

AULA 3





## Aula 3

Aula 3 to wyjątkowa przestrzeń, z adaptacją akustyczną, która może służyć jako sala do prób muzycznych, nagrań koncertów online czy realizacji mniejszych wydarzeń konferencyjnych czy muzycznych. Sala służy również jako kino. Przestrzeń wyposażona jest w scenę, ekran oraz projektor, a także system nagłośnieniowy i oświetlenie. Posiada również antresolę z dodatkowymi miejscami siedzącymi oraz wyjście do kawiarni na pierwszym piętrze.

### Dane techniczne

#### WIELKOŚĆ (m<sup>2</sup>)

188

#### DŁ. x SZER. x WYS. (M)

10 x 17.7 x 8.5

#### LICZBA MIEJSC W UKŁADZIE TEATRALNYM

140

#### LICZBA MIEJSC W UKŁADZIE BANKIETOWYM

60



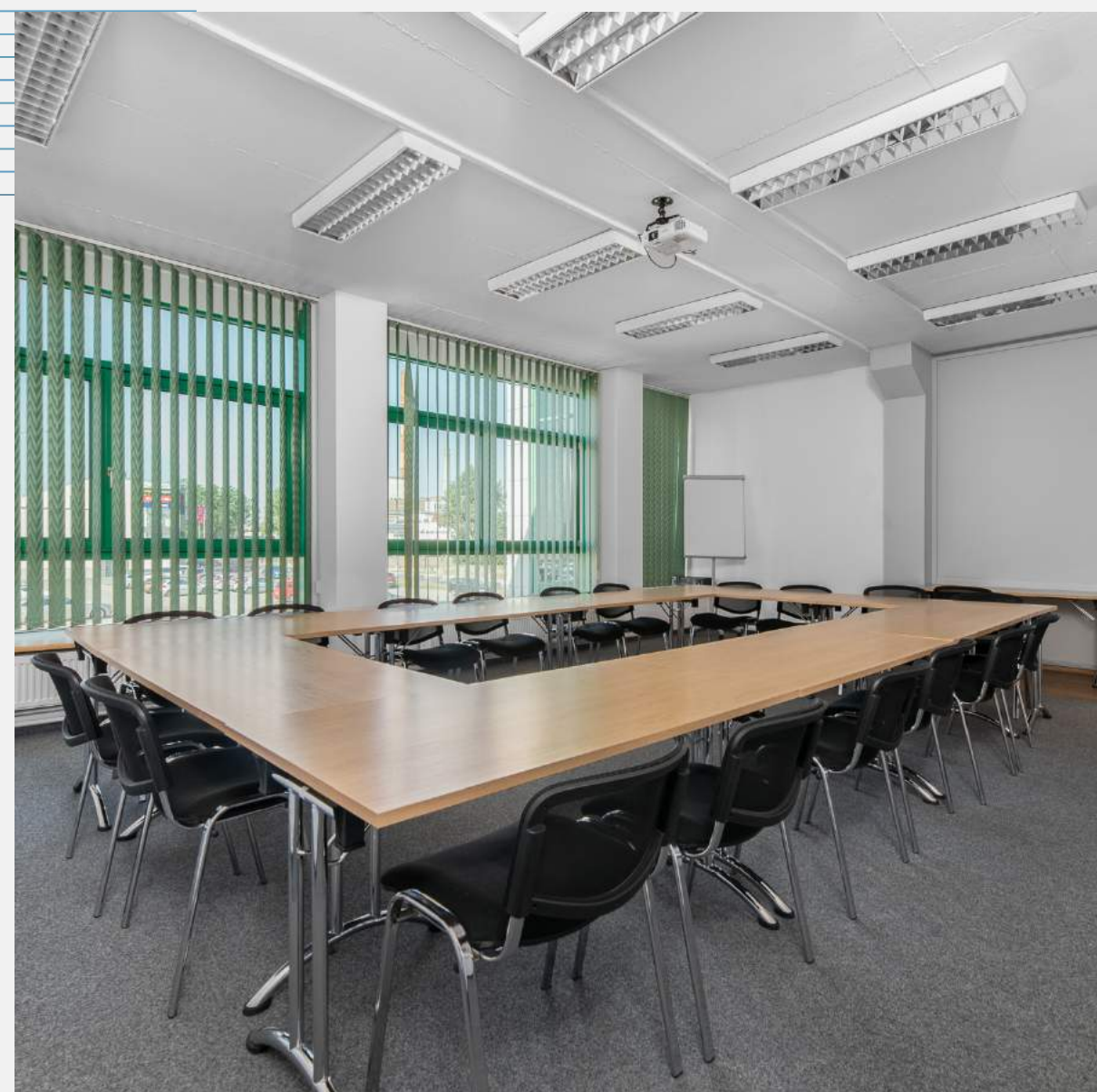
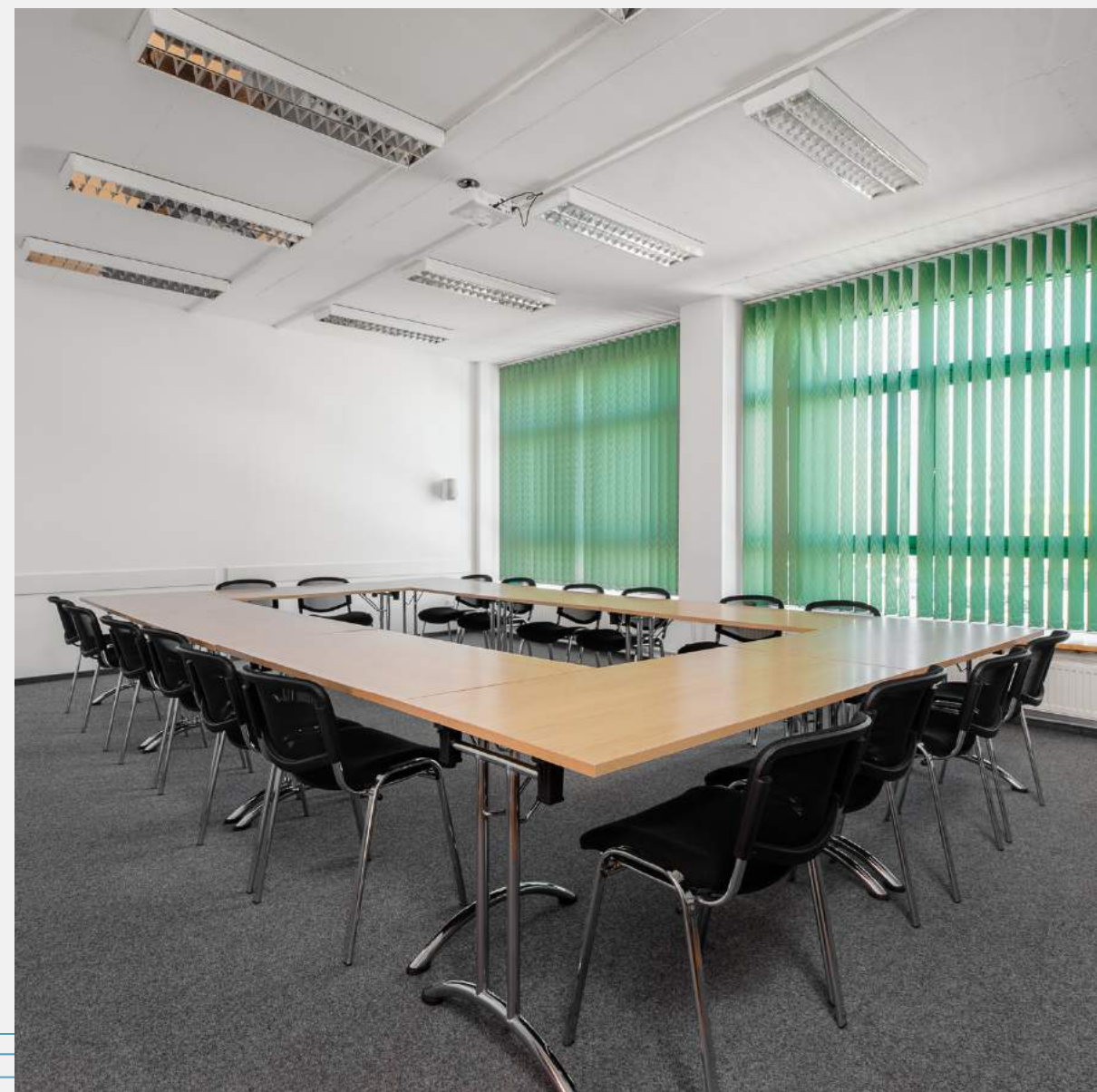
26-55m<sup>2</sup>

Dowolna  
aranżacja sal

1 piętro

**SALE KONFERENCYJNE**





# Sala konferencyjna 1

Posiadamy pięć sal o wielkości 26m<sup>2</sup> – 55m<sup>2</sup>, możliwa dowolna aranżacja sal – same krzesła przy maksymalnej liczbie osób lub z wykorzystaniem stołów konferencyjnych w dowolnym układzie.

Dane techniczne

**WIELKOŚĆ (m<sup>2</sup>)**

45

**DŁ. x SZER. x WYS. (M)**

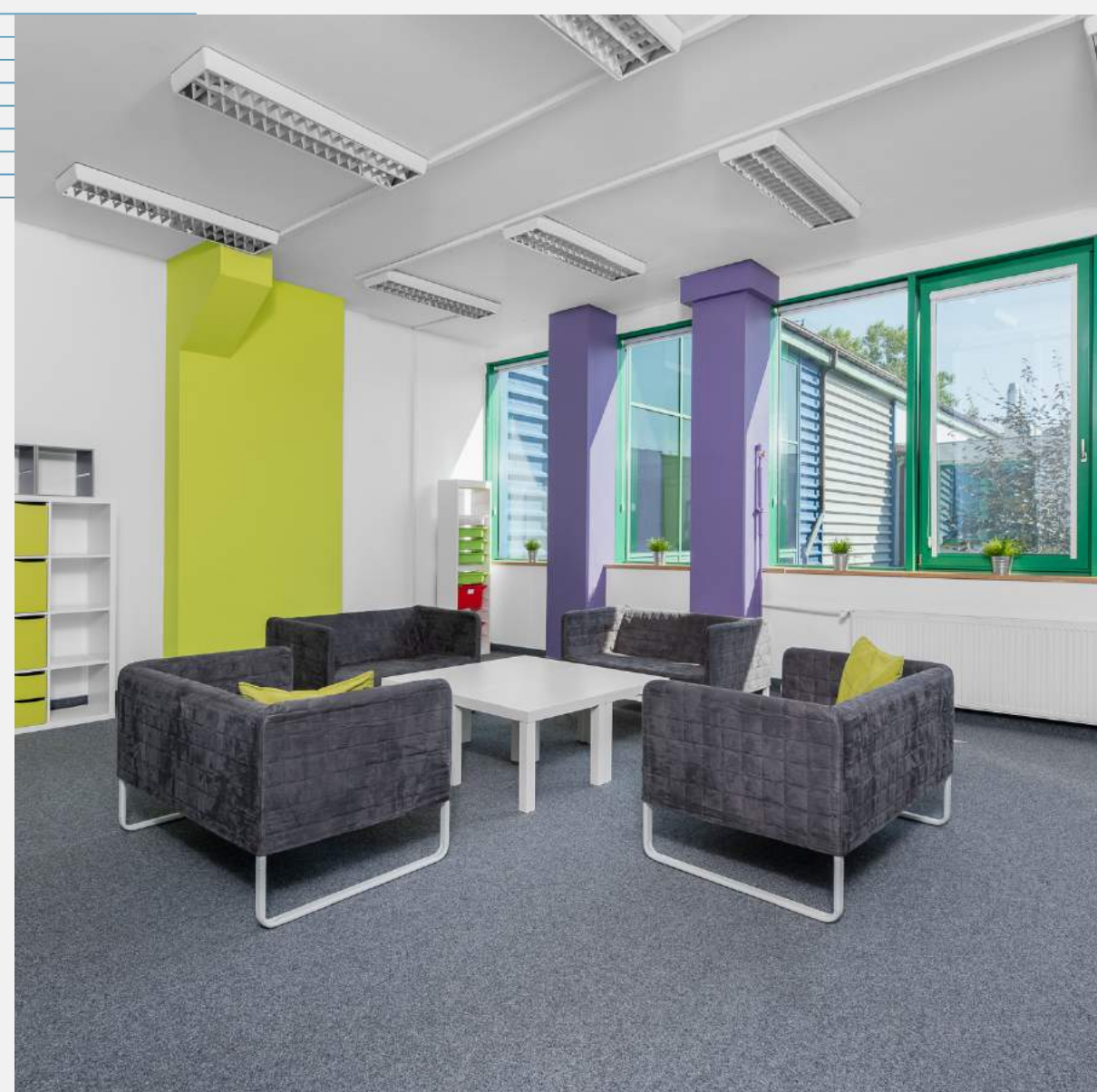
8.2 x 5.5 x 3.3

**LICZBA MIEJSC W UKŁADZIE TEATRALNYM**

50

**LICZBA MIEJSC W UKŁADZIE BANKIETOWYM**

20



## Sala konferencyjna 2

Posiadamy pięć sal o wielkości 26m<sup>2</sup> – 55m<sup>2</sup>, możliwa dowolna aranżacja sal – same krzesła przy maksymalnej liczbie osób lub z wykorzystaniem stołów konferencyjnych w dowolnym układzie.

Dane techniczne

**WIELKOŚĆ (m<sup>2</sup>)**

30

**DŁ. x SZER. x WYS. (M)**

5.4 x 5.6 x 3.3

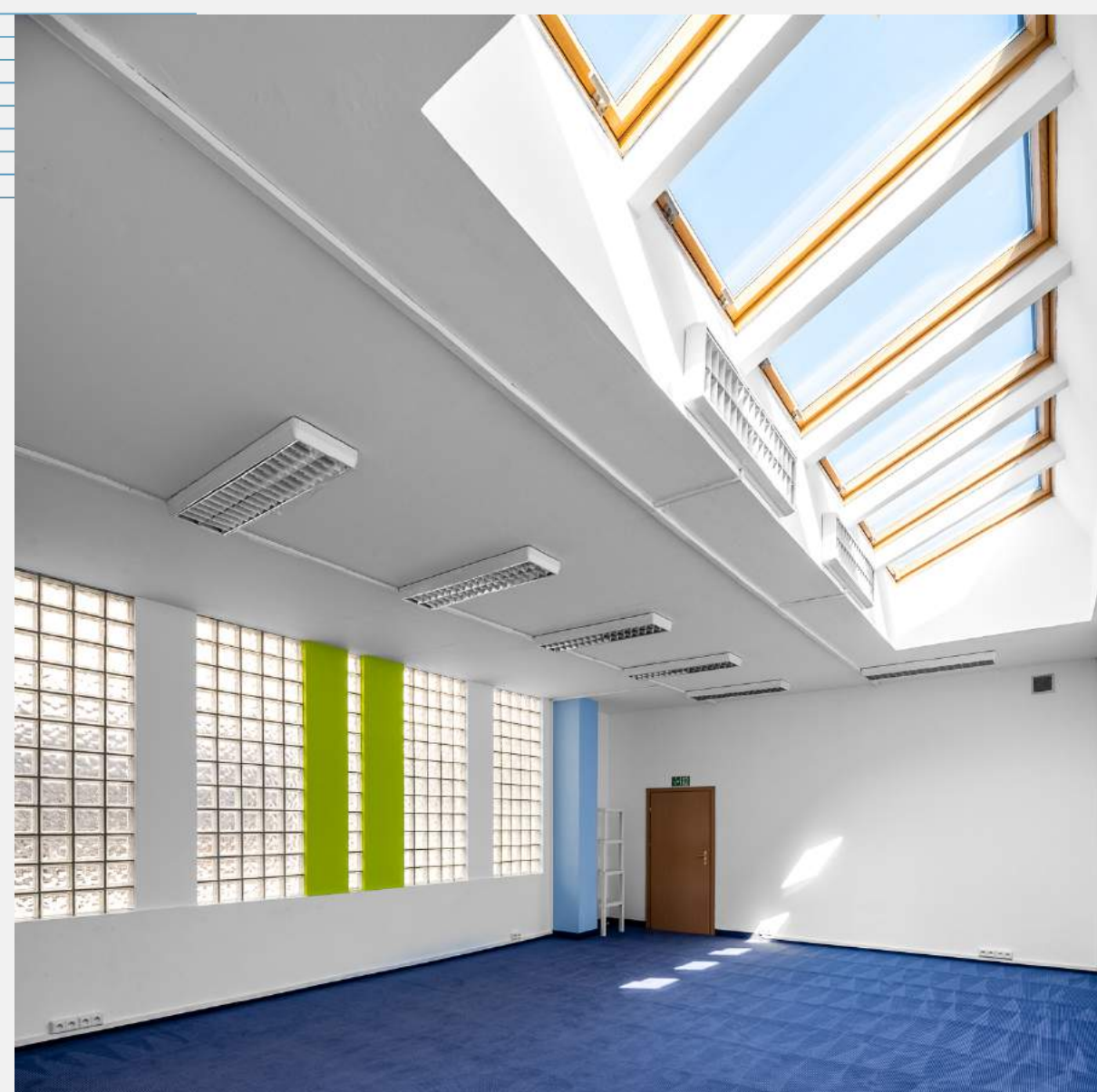
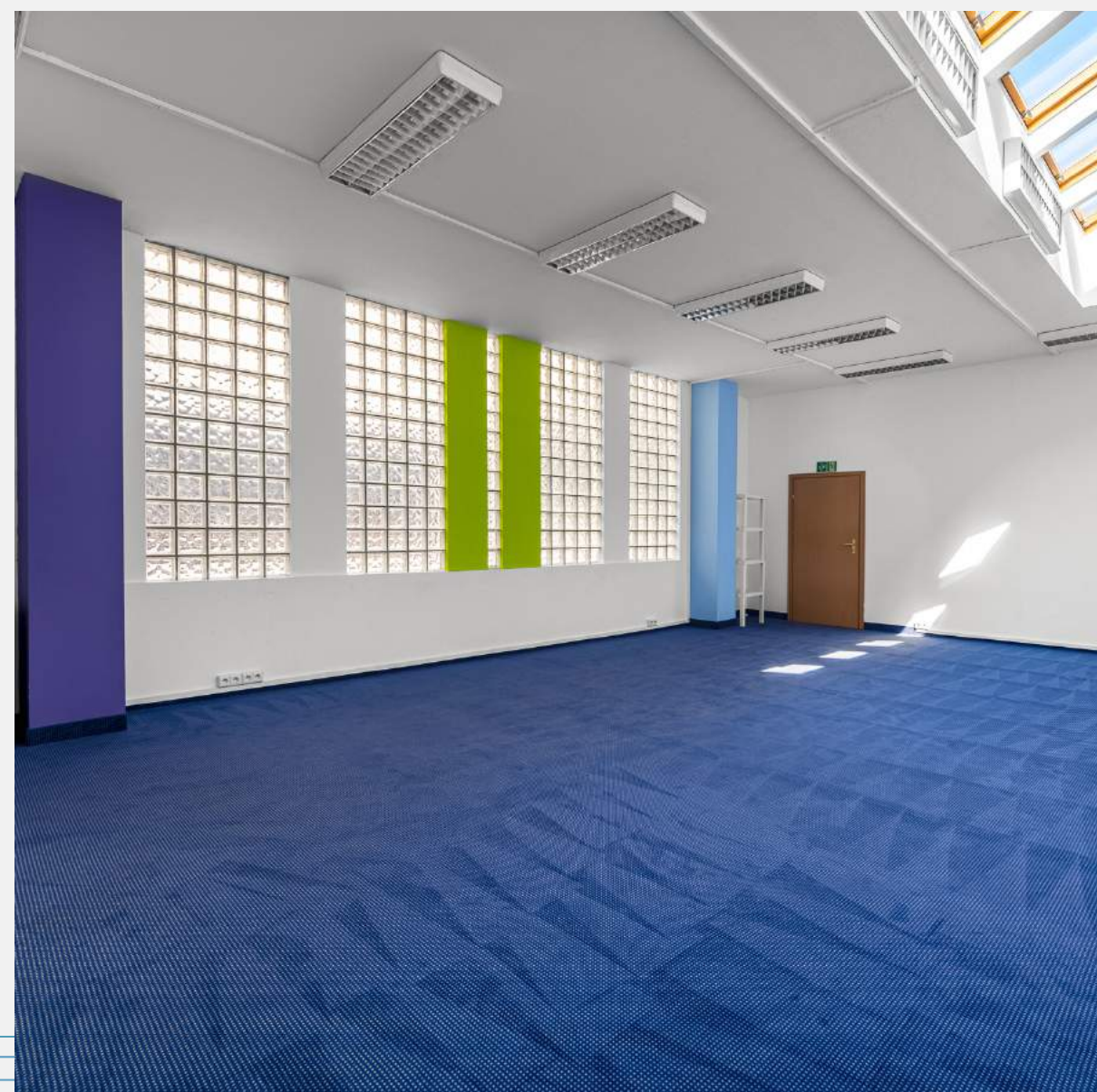
**LICZBA MIEJSC W UKŁADZIE TEATRALNYM**

45

**LICZBA MIEJSC W UKŁADZIE BANKIETOWYM**

22





## Sala konferencyjna 3

Posiadamy pięć sal o wielkości 26m<sup>2</sup> – 55m<sup>2</sup>, możliwa dowolna aranżacja sal – same krzesła przy maksymalnej liczbie osób lub z wykorzystaniem stołów konferencyjnych w dowolnym układzie.

Dane techniczne

**WIELKOŚĆ (m<sup>2</sup>)**

55

**DŁ. x SZER. x WYS. (M)**

9 x 6.2 x 3.3

**LICZBA MIEJSC W UKŁADZIE TEATRALNYM**

60

**LICZBA MIEJSC W UKŁADZIE BANKIETOWYM**

30

188m<sup>2</sup>

Full wyposażone

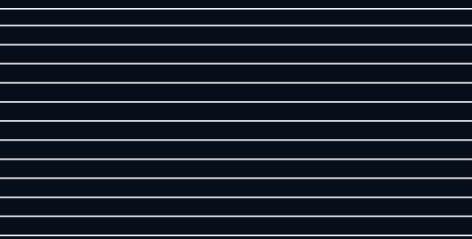
Eventy online

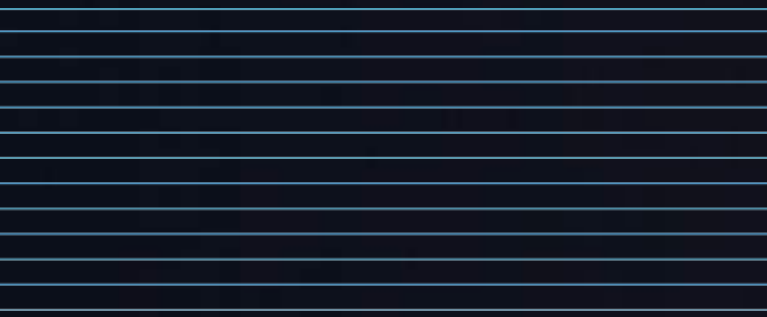
STUDIO



W naszych przestrzeniach jesteśmy w stanie zrealizować wydarzenia na najwyższym poziomie.  
Zobaczcie, jak wyglądały realizacje i produkcje w Centrum E10!

**NASZE REALIZACJE**





Aula główna

# KONCERT DARI ZAWIAŁÓW



KONCERT DARI ZAWIAŁOW





# KONCERT DARI ZAWIAŁÓW



KONCERT DARI ZAWIAŁÓW





**KONCERT DARI ZAWIAŁOW**





*Ballantine's*  
TRUE MUSIC STAGE

Aula 3

# KONCERT RASMENTALISM



AM  
1 50

# KONCERT RASMENTALISM



# KONCERT RASMENTALISM



*Ballantine's*  
TRUE MUSIC STAGE

KONCERT RASMENTALISM



A live music performance on a stage. In the foreground, a man in a red and green jacket stands near a DJ booth. Behind him, two women are singing into microphones. To the right, a man is playing a keyboard, and another is playing a guitar. The stage is lit with spotlights, and a large screen in the background shows a blurred image. There are plants and a blue tufted sofa in the foreground.

# KONCERT RASMENTALISM



# Zapraszamy do kontaktu

Centrum E10  
ul. Elektronowa 10  
03-219 Warszawa

600 298 188  
[biuro@centrum-e10.pl](mailto:biuro@centrum-e10.pl)

